

Närke Konservatorn AB.
Analogier till dekorationsmålningarna i Glanshammar kyrka.
2024-06-27



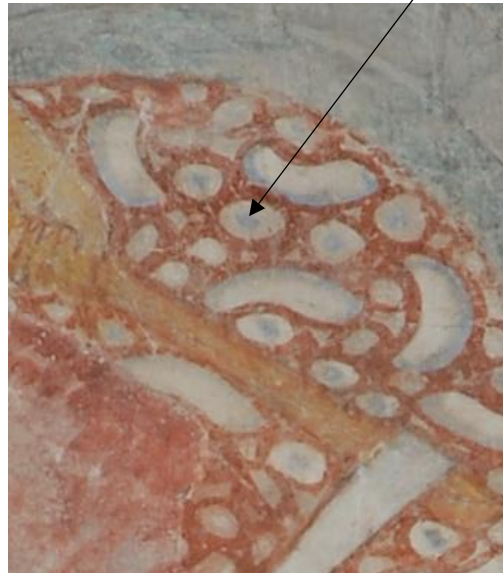
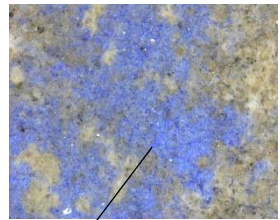
Mariakyrkan i Vä med välbevarat dekorationsmåleri från samma period när den grävande Adam målades i Glanshammar.



Okänd konstnär med monogram signering AT. ?: Drottning Ester och Ahasveros, Hälsinglands museum.
<https://digitaltmuseum.se/021027009822/vaggmalning>



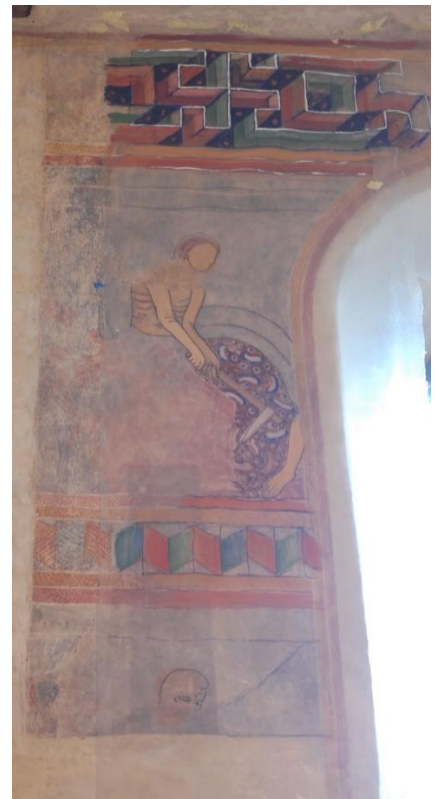
Mariakyrkan i Vä, Målning i koret föreställande ett manligt helgon på tribunbågens norra sida (t.v.), samt på absidväggen (t.h.) en ärkeängel och jungfru Maria. Foto: Anders G. Nord.
” Dessa anses utgöra en av de förnämsta sviterna av romanskt måleri från 1100-talet norr om Alpena”
Anders G. Nord och Kate Trønner, Riksantikvarieämbetet: Rapport från Riksantikvarieämbetet, Medeltidsmästarnas färgval, Ett forskningsprojekt finansierat av Kungl. Vitterhets, Historie- och Antikvitetsakademien. Sida 41. 2010.



Väggmålning rester på södra väggen i Glanshammar kyrka med snarlik färgsättning och dekorativ mönster bestående av röd konturerade rundlar med intensiv blå fyllningsfärg. Troligen lapis lasuli.



Fig. 360. Adam som åkerman. Målning (P: 1, fig. 362) från omkr. 1200.
Akvarell av C. L. Lundin 1908. ATA. — S. 420.
Adam als Ackerbauer, Wandmalerei. Adam as tiller. Painting (P: 1, fig.
um 1200 (bei P:1 auf Abb. 362).



Röda och gula färgskikt klarade sig bäst i den övre meander dekormönster.
Däremot bara mikroskopiska rester av svarta, gröna och blåa pigment finns kvar idag i de övriga rutorna.
Fotografi i vanligt ljus till vänster, akvarell målning av det framtagna måleriet från ca. 1920, samt rekonstruktion
av ursprunglig färgsättning på plastfolie, som applicerades framför väggmålningen.



Meander mönster i Finja kyrka, Skåne.



Mosaik bårder, Galla Placidia, Ravenna.



Romersk mosaik frå?



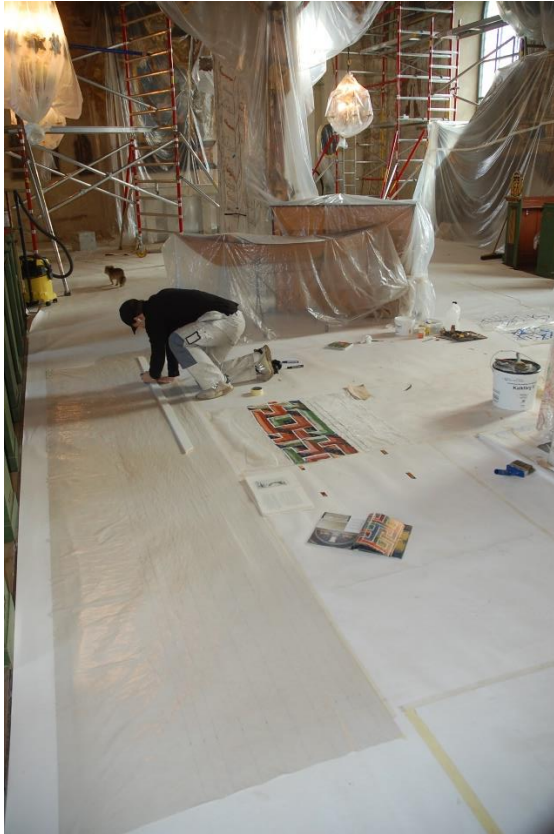
Snarlik ornament detaljer i St. Jean, Poitiers (Vienne), Frankrike.



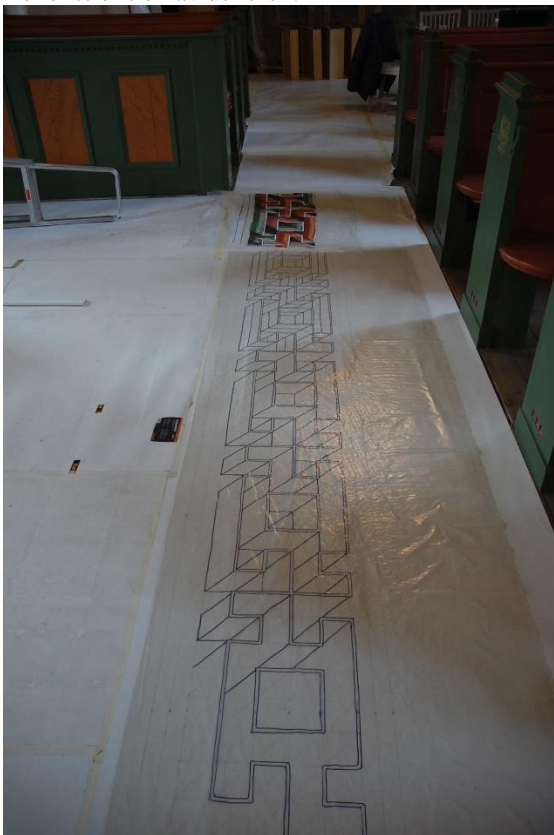
Dekorationsmålning rester vid 1170-tals måleriet.



Rekonstruktion på en plastfolie.



Rekonstruktion av dekoren.



Dekorens geometri utgår från trianglar, romboider och fyrkanter.



Under arbetets gång är det förvirrande och svårt att se mönstret. När den sista, vita linjerna målas i, förstår man!



Plasten sattes upp vid orgelläktaren, som visualiserade hur en eventuell rekonstruktion skulle kunna placeras permanent.





Monreale Cathedral: Adam och Eva.



Camille Pissarro: Study of a landscape with a ploughed field.



Okänd konstnär med monogram signering AT. ?: Drottning Ester och Ahasveros, Hälsinglands museum.
<https://digitaltmuseum.se/021027009822/vaggmalning>



1589 års målningar i Glanshammar kyrka med signeringen "A.I.R./PINCT".





Bonaden från Hälsinglands museum med välbevarat kolorit, samt liknande motiv från Glanshammar.







Signatur "A.I.R./P.I.N.C.T." i Glanshammar.



Monogram signering i Hälsinglands bonaden: "A./T.:"